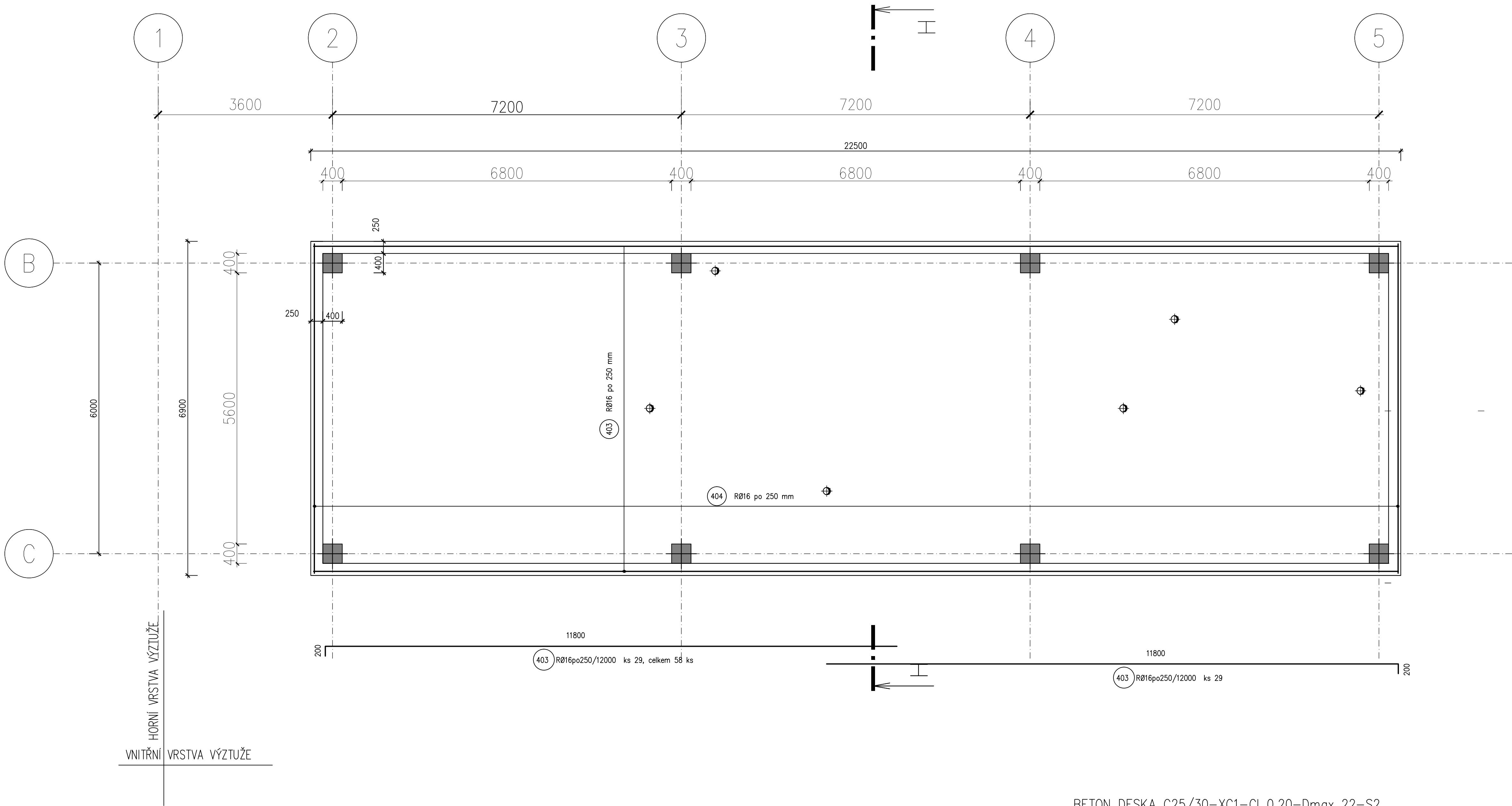


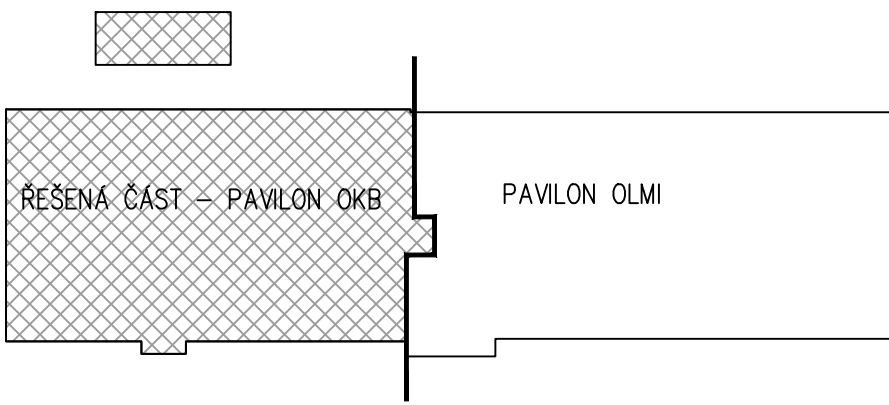
HORNÍ VÝZTUŽ STROPU NAD 4.NP



ARMOVAT SOUČASNĚ S VÝZTUŽÍ PRŮVLAKŮ
PRUTY OKOLO PROSTUPŮ VYHNOUT NEBO ZAKRÁTIT A DOPLNIT OLEMOVÁNÍM A PŘÍLOŽKAMI
NAD PRŮMĚTY SLOUPŮ PROTÁHNOUT SYMETRICKY DVA PRUTY VÝZTUŽE DESKY V KAŽDÉM SMĚRU
KRAJE VÝZTUŽE ZATÁHNOUT DO PRŮVLAKŮ
POLOHY A VELIKOSTI PROSTUPŮ NUTNO POROVNAT S VÝKRESY PROFESÍ

BETON DESKA C25/30–XC1–CI 0,20–Dmax 22–S2
ČSN EN 206–1

OCEL 10 505 (R)
KRYTÍ VÝZTUŽE 25 MM





± 0.0 = 431.280

POŽADAVKY GP NA VYPRACOVÁNÍ VÝROBNÍ DOKUMENTACE

- GENERÁLNÍ PROJEKTANT POŽADUJE VYPRACOVÁNÍ VÝROBNÍ (DILENSKÉ) DOKUMENTACE VÝZTUŽE VŠECH ŽB MONOLITICKÝCH KONSTRUKCÍ K AKTUÁLNÍM TVARŮM, JEJŽ SOUČÁSTÍ BUDOU I VŠECHNY OSTATNÍ PRVKY, KTERÉ SE K VÝZTUŽI OSAZUJÍ PŘED JEJÍM ZABETONOVÁNÍM
- VÝROBNÍ DOKUMENTACI ZAJISTÍ DODAVATEL A NÁSLEDNĚ JI PŘEDLOŽÍ GENERÁLNÍMU PROJEKTANTOVÍ (GP) KE SCHVÁLENÍ
- BEZ PŘEDCHOZÍHO ODSOUHLASENÍ VÝROBNÍ DOKUMENTACE NENÍ MOŽNÉ POKRÁČOVAT V REALIZACI
- PODKLADEM PRO VYPRACOVÁNÍ VÝROBNÍ (DILENSKÉ) DOKUMENTACE VÝZTUŽE JSOU AKTUÁLNÍ VÝKRESY TVARU, SCHÉMATA VÝZTUŽE, STATICKÉ POSOUZENÍ A TECHNICKÁ ZPRÁVA
- PO PŘEDCHOZÍ DOHODĚ S GENERÁLNÍM PROJEKTANTEM JE MOŽNÉ I POSKYTNUTÍ STATICKÉHO MODELU

D1.03 DOSTAVBA BUDOVY OKB
D1.03.2a STAVEBNĚ–KONSTRUKČNÍ ŘEŠENÍ

TENTO VÝKRES A JEHO DETAILY JSOU MAJETKEM ZHOTOVITELE A NESMÍ BÝT POUŽIT CELÝ ANI Z ČÁSTI BEZ JEHO PÍSEMNÉHO SOUHLASU (DLE ZÁKONA Č. 121/2000 Sb.).

ZPRACOVATEL DÍLOČI ČÁSTI:PENTA PROJEKT s.r.o., Mrštíkova 12, 586 01 Jihlava			 Mrštíkova 12, 586 01, Jihlava tel.: +420 567 312 451–4, fax: +420 567 3124 55
VEDOUČÍ PROJEKTANT	VYPRACOVAL	KONTROLOVAL	
ING.ARCH. J. HOMOLKA, CSc.	ING. MAREK SCHWARZ	ING. MAREK SCHWARZ	
GENERALNÍ PROJEKTANT:PENTA PROJEKT s.r.o., Mrštíkova 12, 586 01 Jihlava			 Mrštíkova 12, 586 01, Jihlava tel.: +420 567 312 451–4, fax: +420 567 3124 55
VEDOUČÍ PROJEKTANT	HLAVNÍ INŽENÝR PROJEKTU		
ING.ARCH. JAROMÍR HOMOLKA, CSc.	ING. VIKTOR ŠLAPAL		
INVESTOR: Královéhradecký kraj, Pivovarské náměstí 1245, Hradec Králové			FORMÁT 8x A4 DATUM 7 / 2023 STUPEŇ DPS ZAK. ČÍSLO A 20–15–P MĚŘÍTKO Č. VÝKRESU
NÁZEV AKCE:			
OBLASTNÍ NEMOCNICE TRUTNOV a.s. KONSOLIDOVANÉ LABORATOŘE A TRANSFUZNÍ ODDĚLENÍ			
VÝKRES	HORNÍ VÝZTUŽ STROPU NAD 4.NP		1 : 50 D1.03.2a–33